

ล่องเรือสำราญล่าแสงเหนือ นอร์เวย์

โดย สายการบินอีวีเอ แอร์ **EVA AIR** 

วันที่ 09 - 25 ตุลาคม 2569 (17 วัน 15 คืน)



วันศุกร์ที่ 9 ตุลาคม 2569

สนามบินสุวรรณภูมิ – สนามบินลอนดอนฮีทโธรว์ ประเทศอังกฤษ

08.00 น. คณะพร้อมกัน ณ สนามบินสุวรรณภูมิ อาคารผู้โดยสารขาออก ชั้น 4 ประตู 9 เคาน์เตอร์สายการบินอีวีเอ แอร์ (BR) โดยมีเจ้าหน้าที่คอยให้การต้อนรับดูแลอำนวยความสะดวกด้านเอกสารการเช็คอินและสัมภาระในการเดินทาง

***** โปรดสังเกตป้าย AROUND THE WORLD *****

12.45 น. ออกเดินทางสู่ สนามบินลอนดอนฮีทโธรว์ ประเทศอังกฤษ (LHR) โดย สายการบินอีวีเอ แอร์ เที่ยวบินที่ **BR067**

19.20 น. เดินทางถึง สนามบินลอนดอนฮีทโธรว์ ประเทศอังกฤษ (LHR) ผ่านขั้นตอนการตรวจคนเข้าเมืองและศุลกากร รับสัมภาระ

(เวลาประเทศอังกฤษช้ากว่าประเทศไทย 6 ชั่วโมง)

ค่า **เข้าสู่ที่พัก HILTON LONDON BANKSIDE หรือเทียบเท่า**



วันเสาร์ที่ 10 ตุลาคม 2569

ล่องเรือชมเมืองลอนดอน – พิพิธภัณฑ์บริติช – เมืองเซาธัมป์ตัน – ท่าเรือเซาธัมป์ตัน ประเทศอังกฤษ – เรือสำราญ SKY PRINCESS

เช้า **รับประทานอาหารเช้า ณ ห้องอาหารของโรงแรม**

ล่องเรือชม เมืองลอนดอน (London) (3 กม. / ประมาณ 20 นาที) เมืองคึกคักท่องเที่ยวจากทั่วโลกรู้จักกันดี ด้วยประวัติศาสตร์ของเมืองที่ยาวนานกว่า 2,000 ปี ซึ่งปัจจุบันได้ชื่อว่าเป็นเมืองหลวงทางการเงินของโลก (เช่นเดียวกับนิวยอร์ก) อีกทั้งยังเป็นหนึ่งในศูนย์กลางทางด้านการเมือง วัฒนธรรม และ ประวัติศาสตร์ รวมถึงเป็นศูนย์กลางการคมนาคม และเป็นเมืองท่องเที่ยวที่สำคัญของทวีปยุโรป



เข้าชม พิพิธภัณฑ์บริติช (British Museum) (2 กม. / ประมาณ 15 นาที) เป็นหนึ่งในพิพิธภัณฑ์ด้านประวัติศาสตร์และวัฒนธรรมของมนุษย์ที่สำคัญที่สุดและใหญ่ที่สุดในโลก ก่อตั้งขึ้นในปี ค.ศ. 1753 และเปิดให้ผู้สนใจเข้าชมในปี ค.ศ. 1759 พิพิธภัณฑ์แห่งนี้รวบรวมวัตถุโบราณต่าง ๆ จากทั่วโลก เป็นแหล่งเรียนรู้ ศึกษาและ

ค้นคว้าวิจัยที่สำคัญทางด้านโบราณคดี ประวัติศาสตร์ และการอนุรักษ์มรดกทางวัฒนธรรม



กลางวัน

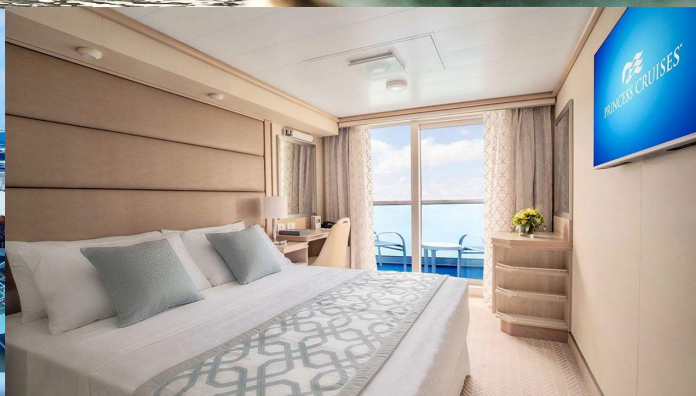
รับประทานอาหารกลางวัน ณ ภัตตาคาร

เดินทางเข้าสู่ เมืองเซาแธมป์ตัน (Southampton) (133 กม. / ประมาณ 2 ชม.)

เดินทางเข้าสู่ ท่าเรือเซาแธมป์ตัน ประเทศอังกฤษ (Southampton, England)

ผ่านขั้นตอนการตรวจสัมภาระและเช็คอิน เข้าสู่ห้องพักบนเรือสำราญ **SKY PRINCESS**

เรือสำราญ Sky Princess เป็นเรือระดับพรีเมียมของสายการบินเรือชั้นนำ Princess Cruises ออกแบบอย่างพิถีพิถันเพื่อมอบประสบการณ์การเดินทางที่หรูหรา สะดวกสบาย และทันสมัย ตัวเรือมีขนาดใหญ่ ครอบคลุมประมาณ 19 ชั้น รองรับผู้โดยสารได้ราว 3,600 คน พร้อมลูกเรือมากกว่า 1,300 คน คอยให้บริการอย่างใกล้ชิด ภายในเรือมีห้องอาหารหลากหลายรูปแบบ ทั้งอาหารนานาชาติ ยุโรป อิตาลี อาหารทะเล รวมถึงคาเฟ่และบาร์บรรยากาศหรู พร้อมสิ่งอำนวยความสะดวกครบครัน อาทิ โรงละครการแสดงระดับนานาชาติ สระว่ายน้ำ สปา ฟิตเนส คาสิโน และพื้นที่พักผ่อนหลากหลาย ให้ทุกช่วงเวลาของการล่องเรือเต็มไปด้วยความประทับใจ





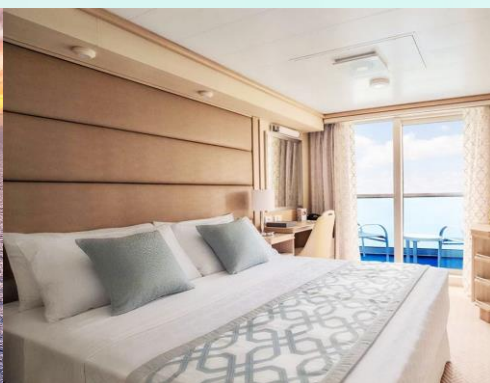
16.00 น.
 ค่า
 เรือออกจาก ท่าเรือเซาแธมป์ตัน ประเทศอังกฤษ (Southampton, England)
 รับประทานอาหารค่ำ ณ ห้องอาหารบนเรือสำราญ
 หลังจากนั้นพักผ่อนตามอัธยาศัยบนเรือสำราญ **SKY PRINCESS** (คืนแรก)

วันอาทิตย์ที่ 11 ตุลาคม 2569

----- AT SEA -----

เช้า
 รับประทานอาหารเช้า ณ ห้องอาหารบนเรือสำราญ
 อีสาระพักผ่อนบนเรือสำราญ SKY PRINCESS ที่มาด้วยบริการที่เพียบพร้อมเต็มรูปแบบ ไม่ว่าจะเป็น สิ่งอำนวยความสะดวก ความบันเทิง กิจกรรมต่าง ๆ รวมไปถึงห้องอาหาร คลับ, บาร์, คาเฟ่, สระว่ายน้ำ, ฟิตเนส, สปา, ห้องสมุด, และโซนช้อปปิ้ง รอให้ทุกท่านได้ใช้บริการ

กลางวัน
 ค่า
 รับประทานอาหารกลางวัน ณ ห้องอาหารบนเรือสำราญ
 รับประทานอาหารค่ำ ณ ห้องอาหารบนเรือสำราญ
 พักผ่อนตามอัธยาศัยบนเรือสำราญ **SKY PRINCESS** (คืนที่ 2)



วันจันทร์ที่ 12 ตุลาคม 2569

----- AT SEA -----

นำท่าน ชมจัตุรัสกลางเมืองและรูปปั้นกษัตริย์ไวคิง โอลาฟ ทริกวาซอน (The state of Viking king Olav Tryggvason) ตั้งอยู่ในเมืองทรอนโฮล์ม ผลงานประติมากรรมของศิลปิน Wilhelm Rasmussen เพื่อเป็นเกียรติแก่กษัตริย์โอลาฟ ทริกวาซอน ผู้ก่อตั้งเมืองนี้ รูปปั้นมีความสูงประมาณ 18 เมตร (58 ฟุต) ตั้งอยู่บนเสาโอเบลิสก์ และตั้งตระหง่านอยู่กลางจัตุรัสเมือง Torvet บริเวณจุดตัดของถนนสายสำคัญสองสาย คือ Munkegata และ Kongens gate โดยรูปปั้นแห่งนี้เปิดตัวอย่างเป็นทางการในปี ค.ศ. 1921



ถ่ายภาพมหาวิหารสำคัญของนอร์เวย์ มหาวิหารนidaros (Nidaros Cathedral) (550 ม. / ประมาณ 2 นาที) มหาวิหารแห่งนี้สร้างขึ้นตั้งแต่คริสต์ศตวรรษที่ 11 บนสถานที่ฝังพระศพของกษัตริย์นั้กบุญ Olav II of Norway ผู้มีบทบาทสำคัญในการเผยแพร่ศาสนาคริสต์ในนอร์เวย์มหาวิหารโดดเด่นด้วยสถาปัตยกรรมสไตล์โกธิกอันวิจิตร นอกจากนี้ยังเป็นสถานที่ประกอบพิธีราชาภิเษกของกษัตริย์นอร์เวย์มาอย่างยาวนาน

กลางวัน

รับประทานอาหารกลางวัน ณ ภัตตาคาร

เดินเล่นใน ย่านเมืองเก่าทรอนโฮล์ม (Stroll through Bakklandet) (3 กม. / ประมาณ 5 นาที) ตั้งอยู่ริมแม่น้ำ Nidelva River เป็นย่านที่มีเสน่ห์และเก่าแก่ที่สุดแห่งหนึ่งของเมือง เต็มไปด้วยบ้านไม้สีสดใสที่สร้างมาตั้งแต่ศตวรรษที่ 18-19 ถนนภายในย่านปูด้วยหินแบบดั้งเดิม ให้บรรยากาศอบอุ่นแบบเมืองเก่าสแกนดิเนเวีย



ชม สะพานไม้เก่าแก่ของเมือง (Old Town Bridge) สะพานไม้โบราณที่เป็นสัญลักษณ์สำคัญของเมืองทรอนไฮม์ สร้างขึ้นตั้งแต่ศตวรรษที่ 17 ทอดข้ามแม่น้ำ Nidelva River เชื่อมสู่ย่านเมืองเก่า Bakklandet พร้อมชมทัศนียภาพบ้านไม้สีสดใสริมแม่น้ำ หนึ่งในมุมถ่ายภาพที่สวยงามที่สุดของเมือง



ได้เวลาอันสมควร เดินทางกลับสู่ท่าเรือ

เดินทางกลับถึง ท่าเรือเมืองทรอนไฮม์ (Trondheim, Norway)

20.00 น.

เรือออกจาก ท่าเรือเมืองทรอนไฮม์ (Trondheim, Norway)

ค่ำ

รับประทานอาหารค่ำ ณ ห้องอาหารบนเรือสำราญ

หลังจากนั้นพักผ่อนตามอัธยาศัยบนเรือสำราญ **SKY PRINCESS** (คืนที่ 4)

วันพุธที่ 14 ตุลาคม 2569

----- AT SEA -----

เช้า

รับประทานอาหารเช้า ณ ห้องอาหารบนเรือสำราญ

อิสระพักผ่อนบนเรือสำราญ SKY PRINCESS ที่มาพร้อมกับบริการที่เพียบพร้อมเต็มรูปแบบ ไม่ว่าจะเป็น สิ่งอำนวยความสะดวก ความบันเทิง กิจกรรมต่าง ๆ รวมไปถึงห้องอาหาร คลับ, บาร์, คาเฟ่, สระว่ายน้ำ, ฟิตเนส, สปา, ห้องสมุด, และโซนซ็อบบี้ รอให้ทุกท่านได้ใช้บริการ

กลางวัน

รับประทานอาหารกลางวัน ณ ห้องอาหารบนเรือสำราญ

ค่ำ

รับประทานอาหารค่ำ ณ ห้องอาหารบนเรือสำราญ

พักผ่อนตามอัธยาศัยบนเรือสำราญ **SKY PRINCESS** (คืนที่ 5)



เข้าสู่ มหาวิหารทรมโซ (Tromsø Cathedral) (2 กม. / ประมาณ 10 นาที) มหาวิหารแห่งนี้มีความโดดเด่นเป็นพิเศษ เพราะเป็น มหาวิหารโปรเตสแตนต์เพียงแห่งเดียวในประเทศนอร์เวย์ที่สร้างด้วยไม้ มหาวิหารไม้สีเหลืองแห่งนี้สร้างขึ้นในรูปแบบโบสถ์ทรงยาว และออกแบบในสถาปัตยกรรมแบบ Gothic Revival สร้างขึ้นในปี ค.ศ. 1861 โดยสถาปนิก Christian Heinrich Grosch หอระฆังและทางเข้าหลักตั้งอยู่ทางด้านตะวันตกของอาคารเชื่อกันว่าโบสถ์แห่งนี้เป็น มหาวิหารโปรเตสแตนต์ที่ตั้งอยู่เหนือสุดของโลก

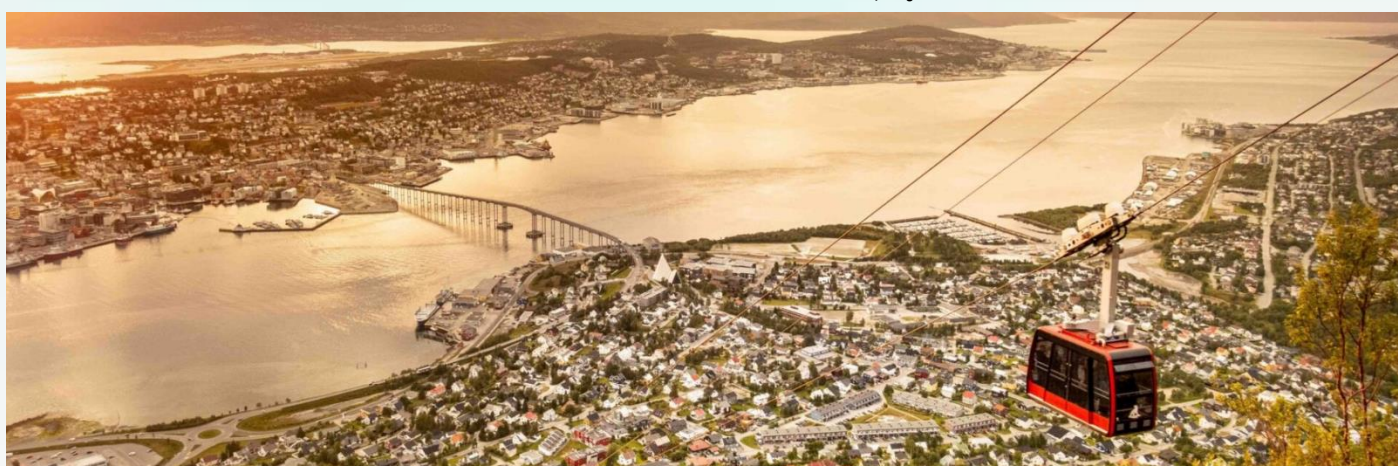
กลางวัน

รับประทานอาหารกลางวัน ณ ภัตตาคาร

แวะถ่ายภาพ มหาวิหารอาร์กติก (Arctic Cathedral) (3 กม / ประมาณ 10 นาที) วิหารที่สร้างขึ้นในรูปแบบสถาปัตยกรรมสมัยใหม่ สร้างขึ้นเมื่อ ค.ศ. 1965 มีโครงสร้างที่โดดเด่น ซึ่งได้แรงบันดาลใจในการสร้างมาจากสภาพภูมิทัศน์ในแบบภาคเหนือของนอร์เวย์ มหาวิหารอาร์กติก ถือเป็นอีกหนึ่งสถานที่ท่องเที่ยวที่มีชื่อเสียงที่สุดในทรมโซ



นำท่าน นั่งกระเช้าไฟฟ้าเฟลไฮเซน (Fjellheisen Cable car) ขึ้นสู่ ยอดเขาสโตรสไตเนิน (Mt.Storsteinen) เพื่อชมวิวเมืองทรมโซจากมุมสูง



ได้เวลาอันสมควร เดินทางกลับสู่ท่าเรือ

เดินทางกลับถึง ท่าเรือเมืองทรมโซ (Tromso, Norway)

18.00 น.

เรือออกจาก ท่าเรือเมืองทรมโซ (Tromso, Norway)

ค่ำ

รับประทานอาหารค่ำ ณ ห้องอาหารบนเรือสำราญ

หลังจากนั้นพักผ่อนตามอัธยาศัยบนเรือสำราญ **SKY PRINCESS** (คืนที่ 6)

หากทัศนวิสัยดี เราจะมีโอกาสได้เห็นแสงเหนือ

TROMSO, NORWAY



วันศุกร์ที่ 16 ตุลาคม 2569

ท่าเรือเมืองอัลตา – มหาวิหารแสงเหนือ – พิพิธภัณฑ์อัลตา – ท่าเรือเมืองอัลตา

07.00 น.

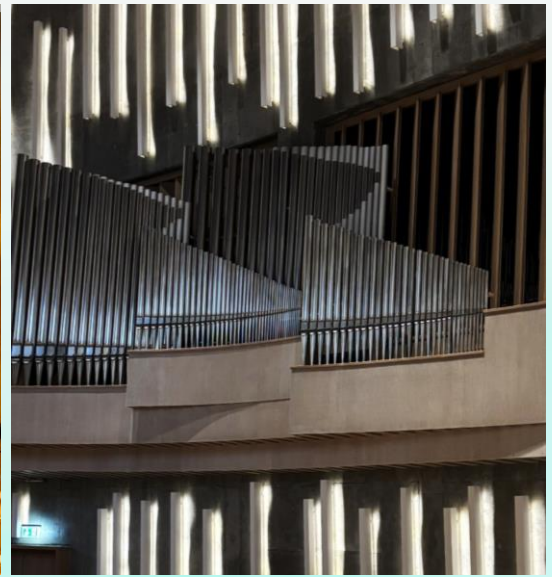
เรือสำราญเทียบ ท่าเรือเมืองอัลตา (Alta, Norway)

เช้า

รับประทานอาหารเช้า ณ ห้องอาหารบนเรือสำราญ



ชม มหาวิหารแสงเหนือ (Northern Light Cathedral) (4 กม. / ประมาณ 15 นาที) ตั้งอยู่ ในเมืองอัลตา ทางตอนเหนือของนอร์เวย์ เป็นโบสถ์สถาปัตยกรรมสมัยใหม่ที่โดดเด่นด้วยรูปทรงเกลียวหุ้มด้วยแผ่นไทเทเนียม ออกแบบมาเพื่อจำลองการเคลื่อนไหวของแสงเหนือ (Aurora Borealis) สถานที่แห่งนี้ได้รับการยอมรับว่าเป็นสัญลักษณ์สำคัญของเมืองที่ขึ้นชื่อเรื่องการชมแสงเหนือ



กลางวัน รับประทานอาหารกลางวัน ณ ภัตตาคาร



ชม พิพิธภัณฑ์อัลตา (Alta Museum) (4.5 กม. / ประมาณ 15 นาที) พิพิธภัณฑ์ระดับโลกในเมืองอัลตา ประเทศนอร์เวย์ ที่โดดเด่นด้วยการจัดแสดง ศิลปะบนโขดหิน (Rock Art) ยุคก่อนประวัติศาสตร์ ซึ่งได้รับการยกย่องให้เป็นมรดกโลกโดย UNESCO ตั้งแต่ปี 1985 นอกจากนี้ยังจัดแสดงนิทรรศการเกี่ยวกับประวัติศาสตร์ วัฒนธรรม และชีวิตความเป็นอยู่ในพื้นที่ Finnmark ทั้งในอดีตและปัจจุบัน



ได้เวลาอันสมควร เดินทางกลับสู่ท่าเรือ

เดินทางกลับถึง ท่าเรือเมืองอัลตา (Alta, Norway)

เรือจอดค้างคืน ท่าเรือเมืองอัลตา (Alta, Norway)

ค่ำ รับประทานอาหารค่ำ ณ ห้องอาหารบนเรือสำราญ

หลังจากนั้นพักผ่อนตามอัธยาศัยบนเรือสำราญ **SKY PRINCESS** (คืนที่ 7)

หากทัศนวิสัยดี เราจะมีโอกาสได้เห็นแสงเหนือ



ALTA, NORWAY

วันเสาร์ที่ 17 ตุลาคม 2569

ทำเรือเมืองอัลตา – เมืองฮอนนิงส์วีก – นอร์ทเคปฮอลล์ – ทำเรือเมืองอัลตา

เช้า

รับประทานอาหารเช้า ณ ห้องอาหารบนเรือสำราญ



เดินทางเข้าสู่ เมืองฮอนนิงส์วีก (Honningsvåg) (211 กม. / ประมาณ 4 ชม.) เมืองท่าเล็ก ๆ ทางตอนเหนือของประเทศ Norway ตั้งอยู่บนเกาะมาเกอร์รอกยา เมืองแห่งนี้ถือเป็นหนึ่งในเมืองที่อยู่เหนือสุด และเป็นประตูสู่จุดหมายปลายทางสำคัญอย่าง North Cape ซึ่งได้รับการขนานนามว่าเป็นหนึ่งในจุดเหนือสุดของทวีปยุโรปที่สามารถเดินทางไปถึงได้

กลางวัน

รับประทานอาหารกลางวัน ณ ภัตตาคาร

เดินทางเข้าสู่ นอร์ทเคปฮอลล์ (North Cape Hall) (34 กม. / ประมาณ 1 ชม.) เป็นศูนย์บริการนักท่องเที่ยวและคอมเพล็กซ์แลนด์มาร์กที่ตั้งอยู่บนที่ราบสูง North Cape ทางตอนเหนือของประเทศ Norway ตั้งอยู่สูงจากระดับน้ำทะเลของมหาสมุทรอาร์กติกประมาณ 307 เมตร และถือเป็นประตูต้อนรับสำหรับนักเดินทางที่มาเยือนหนึ่งในจุดที่สามารถเข้าถึงได้ซึ่งอยู่เหนือสุดของทวีปยุโรปอาคารแห่งนี้เป็นแหล่งท่องเที่ยวยอดนิยม โดดเด่นด้วย

จุดชมวิวแบบพาโนรามา นิทรรศการต่าง ๆ และประสบการณ์เกี่ยวกับดินแดนอาร์กติก ที่ช่วยให้ผู้มาเยือนได้เรียนรู้และสัมผัสบรรยากาศของดินแดนเหนือสุดของยุโรป.



ได้เวลาอันสมควร เดินทางกลับสู่ท่าเรือ

เดินทางกลับถึง ท่าเรือเมืองอัลตา (Alta, Norway)

23.00 น.

เรือออกจาก ท่าเรือเมืองอัลตา (Alta, Norway)

ค่ำ

รับประทานอาหารค่ำ ณ ห้องอาหารบนเรือสำราญ

หลังจากนั้นพักผ่อนตามอัธยาศัยบนเรือสำราญ **SKY PRINCESS** (คืนที่ 8)

หากทัศนวิสัยดี เราจะมีโอกาสได้เห็นแสงเหนือ

วันอาทิตย์ที่ 18 ตุลาคม 2569

----- AT SEA -----

เช้า

รับประทานอาหารเช้า ณ ห้องอาหารบนเรือสำราญ

อิสระพักผ่อนบนเรือสำราญ SKY PRINCESS ที่มาพร้อมกับบริการที่เพียบพร้อมเต็มรูปแบบ ไม่ว่าจะเป็น สิ่งอำนวยความสะดวก ความบันเทิง กิจกรรมต่าง ๆ รวมไปถึงห้องอาหาร คลับ, บาร์, คาเฟ่, สระว่ายน้ำ, ฟิตเนส, สปา, ห้องสมุด, และโซนช้อปปิ้ง รอให้ทุกท่านได้ใช้บริการ

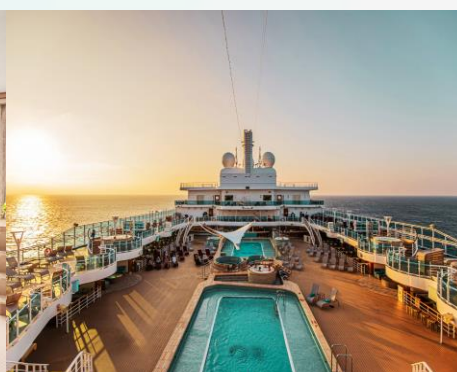
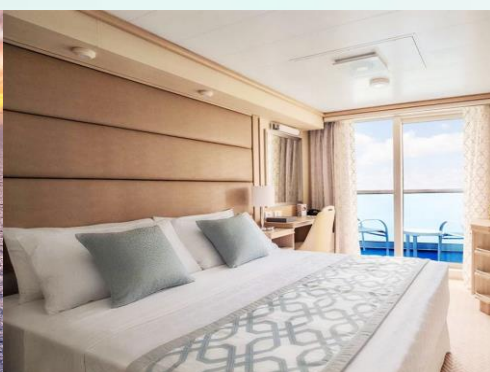
กลางวัน

รับประทานอาหารกลางวัน ณ ห้องอาหารบนเรือสำราญ

ค่ำ

รับประทานอาหารค่ำ ณ ห้องอาหารบนเรือสำราญ

พักผ่อนตามอัธยาศัยบนเรือสำราญ **SKY PRINCESS** (คืนที่ 9)



ชม มหาวิหารโมลเด (Molde Cathedral) (2 กม. / ประมาณ 5 นาที) โบสถ์สำคัญของเมือง Molde ซึ่งสร้างขึ้นในปี ค.ศ. 1957 ภายหลังจาก



โบสถ์เดิมถูกทำลายจากเหตุการณ์ World War II

โบสถ์แห่งนี้โดดเด่นด้วยสถาปัตยกรรมเรียบง่ายสไตล์นอร์ดิก

กลางวัน



นำท่านเข้าชม พิพิธภัณฑ์กลางแจ้งรอมสดาล (The Romsdal Open-Air Museum) (1 กม. / ประมาณ 5 นาที) แหล่งเรียนรู้ทางวัฒนธรรมที่รวบรวมบ้านไม้โบราณและอาคารพื้นเมืองจากภูมิภาครอมสดาลไว้ในพื้นที่เดียวกัน ให้ท่านได้สัมผัสวิถีชีวิตและสถาปัตยกรรมดั้งเดิมของชาวนอร์เวย์ ท่ามกลางบรรยากาศธรรมชาติอันร่มรื่นของเมืองโมลเด



ได้เวลาอันสมควร เดินทางกลับสู่ท่าเรือ

เดินทางกลับถึง ท่าเรือเมืองโมลเด (Molde, Norway)

18.00 น.

เรือออกจาก ท่าเรือเมืองโมลเด (Molde, Norway)

ค่า

รับประทานอาหารค่ำ ณ ห้องอาหารบนเรือสำราญ

หลังจากนั้นพักผ่อนตามอัธยาศัยบนเรือสำราญ **SKY PRINCESS** (คืนที่ 11)

วันพุธที่ 21 ตุลาคม 2569

ท่าเรือเมืองออเลสซุนด์ – จุดชมวิวเนินเขาอัสลา – โบสถ์ออเลสซุนด์ – ย่านเมืองเก่าออเลสซุนด์ – พิพิธภัณฑ์สัตว์น้ำแอตแลนติก ซีพาร์ด – ท่าเรือเมืองออเลสซุนด์

08.00 น. เรือสำราญเทียบ ท่าเรือเมืองออเลสซุนด์ (Alesund, Norway)

เช้า รับประทานอาหารเช้า ณ ห้องอาหารบนเรือสำราญ



นำท่านขึ้นสู่ **จุดชมวิวอัสลา (Aksla Viewpoint)** (5 กม. / ประมาณ 15 นาที) จุดชมวิวที่สวยงามที่สุดของเมืองออเลสซุนด์ จากบริเวณนี้สามารถชมทัศนียภาพแบบพาโนรามาของตัวเมืองที่ตั้งอยู่บนหมู่เกาะกลางทะเล พร้อมชมบ้านเรือนสีสันทันสดใส พยอร์ด และแนวภูเขาที่ล้อมรอบเมือง



แวะถ่ายรูปด้านหน้า **โบสถ์ออเลสซุนด์ (Alesund Church)** (5 กม. / ประมาณ 15 นาที) โบสถ์สำคัญใจกลางเมืองที่สร้างขึ้นหลังเหตุไฟไหม้ครั้งใหญ่ของเมืองในปี ค.ศ. 1904 โดดเด่นด้วยสถาปัตยกรรมสไตล์อาร์ตนูโวอันงดงาม ซึ่งสอดคล้องกับเอกลักษณ์ของเมืองออเลสซุนด์ที่ได้รับการยกย่องว่าเป็นเมืองแห่งศิลปะอาร์ตนูโวของนอร์เวย์



ชม **ย่านเมืองเก่าของออเลสซุนด์ (The Art Nouveau town)** (750 ม. / ประมาณ 3 นาที) ซึ่งมีชื่อเสียงในด้านสถาปัตยกรรมสไตล์ Art Nouveau ที่สวยงามและโดดเด่น อาคารบ้านเรือนหลากสีสันทันได้รับการออกแบบอย่างประณีตด้วยลวดลายศิลปะอันเป็นเอกลักษณ์ของ ยุคอาร์ตนูโว

กลางวัน

รับประทานอาหารกลางวัน ณ ภัตตาคาร



เข้าชม พิพิธภัณฑ์สัตว์น้ำแอตแลนติก ซีพาร์ค (Atlantic Sea-Park Aquarium) (4 กม. / ประมาณ 10 นาที) หนึ่งในพิพิธภัณฑ์สัตว์น้ำที่ใหญ่ที่สุดในยุโรปเหนือ ที่จัดแสดงโลกใต้ทะเลของมหาสมุทรแอตแลนติกอย่างสมจริง ให้ท่านได้ชมสัตว์ทะเลหลากหลายชนิดของนอร์เวย์ พร้อมสัมผัสบรรยากาศของระบบนิเวศทางทะเลในภูมิภาคนอร์ดิก



ได้เวลาอันสมควร เดินทางกลับสู่ท่าเรือ

เดินทางกลับถึง ท่าเรือเมืองออลเซซุนด์ (Alesund, Norway)

17.00 น.

เรือออกจาก ท่าเรือเมืองออลเซซุนด์ (Alesund, Norway)

ค่า

รับประทานอาหารค่ำ ณ ห้องอาหารบนเรือสำราญ

หลังจากนั้นพักผ่อนตามอัธยาศัยบนเรือสำราญ **SKY PRINCESS** (คืนที่ 12)

วันพฤหัสบดีที่ 22 ตุลาคม 2569

----- AT SEA -----

เช้า

รับประทานอาหารเช้า ณ ห้องอาหารบนเรือสำราญ

อิสระพักผ่อนบนเรือสำราญ SKY PRINCESS ที่มาพร้อมกับบริการที่เพียบพร้อมเต็มรูปแบบ ไม่ว่าจะเป็น สิ่งอำนวยความสะดวก ความบันเทิง กิจกรรมต่าง ๆ รวมไปถึงห้องอาหาร คลับ, บาร์, คาเฟ่, สระว่ายน้ำ, ฟิตเนส, สปา, ห้องสมุด, และโซนช้อปปิ้ง รอให้ทุกท่านได้ใช้บริการ

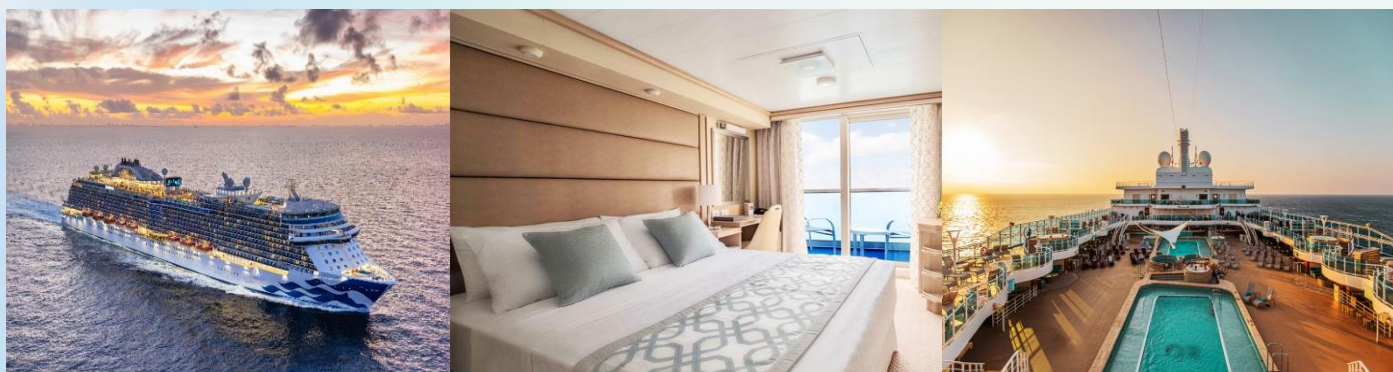
กลางวัน

รับประทานอาหารกลางวัน ณ ห้องอาหารบนเรือสำราญ

ค่า

รับประทานอาหารค่ำ ณ ห้องอาหารบนเรือสำราญ

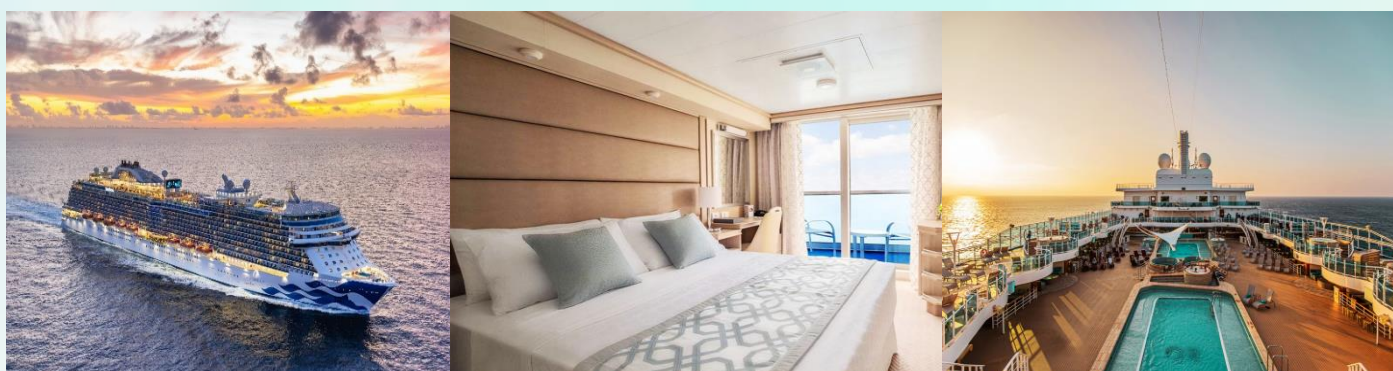
พักผ่อนตามอัธยาศัยบนเรือสำราญ SKY PRINCESS (คืนที่ 13)



วันศุกร์ที่ 23 ตุลาคม 2569

----- AT SEA -----

- เช้า รับประทานอาหารเช้า ณ ห้องอาหารบนเรือสำราญ
 - อีสาระพักผ่อนบนเรือสำราญ SKY PRINCESS ที่มากับบริการที่เพียบพร้อมเต็มรูปแบบ ไม่ว่าจะเป็น สิ่งอำนวยความสะดวก ความบันเทิง กิจกรรมต่าง ๆ รวมไปถึงห้องอาหาร คลับ, บาร์, คาเฟ่, สระว่ายน้ำ, ฟิตเนส, สปา, ห้องสมุด, และโซนซ็อบปิ้ง รอให้ทุกท่านได้ใช้บริการ
 - กลางวัน รับประทานอาหารกลางวัน ณ ห้องอาหารบนเรือสำราญ
 - ค่ำ รับประทานอาหารค่ำ ณ ห้องอาหารบนเรือสำราญ
- พักผ่อนตามอัธยาศัยบนเรือสำราญ SKY PRINCESS (คืนที่ 14)



คืนสุดท้ายบนเรือ

คืนสุดท้าย ให้ท่านเก็บกระเป๋าสัมภาระใบใหญ่ให้เรียบร้อย พร้อมทั้งติดป้ายแท็กกระเป๋าอันใหม่ที่ได้รับจากเจ้าหน้าที่เรือ **นำกระเป๋าใหญ่วางที่หน้าห้องพักของท่านก่อนเวลา 22:00 น.** ซึ่งจะมีเจ้าหน้าที่ของทางเรือมาเก็บกระเป๋าให้ท่าน เพื่อนำขึ้นจากเรือให้ในวันรุ่งขึ้น

(หากท่านไม่ได้วางกระเป๋าหน้าห้องพัก ท่านจะต้องนำกระเปาลงจากเรือด้วยตัวท่านเอง)

วิธีการผูกแท็กกระเป๋า ก่อนวางกระเป๋าหน้าห้องพัก

- ☑ เขียนชื่อ และเบอร์โทรศัพท์
- ☑ ปลายแท็กจะมีส่วนเล็ก ๆ ที่มีรอยปรุ ให้ท่านฉีกเก็บไว้ เพื่อเป็นข้อมูลอ้างอิงในการรับกระเป๋า
- ☑ คล้องแท็กที่ทางเรือจัดเตรียมให้เข้ากับกระเป๋าใหญ่ของท่าน และวางไว้หน้าห้องพัก ตามเวลาที่เรือกำหนด
- ☑ ตรวจสอบเช็คสีแท็กกระเป๋าของท่านจากเอกสารที่เรือแจกให้ ซึ่งวันรุ่งขึ้นท่านจะต้องไปรอขึ้นจากเรือ เวลา และสถานที่ใด และเมื่อลงจากเรือแล้วให้ไปตามจุดของสีแท็กกระเป๋าที่ได้รับ เพื่อไปรับกระเป๋าของท่าน



ขอให้ทุกท่านเตรียมกระเป๋าใบเล็กแยกของใช้จำเป็น เช่น ชุดนอน ของใช้เครื่องสำอาง เสื้อผ้าที่จะใส่ วันรุ่งขึ้น บัตรประจำตัว หนังสือเดินทาง และเอกสารสำคัญต่าง ๆ รวมถึงยาประจำตัว เก็บไว้ และติดตัวลงเรือในวันรุ่งขึ้น

การเคลียร์ค่าใช้จ่าย



คืนสุดท้าย **หรือ** เข้าวันลงจากเรือ ทางเรือจะนำรายละเอียดค่าใช้จ่ายของท่านมาให้ที่ห้องพัก สำหรับท่านที่ลงทะเบียนด้วยบัตรเครดิต หากท่านตรวจสอบค่าใช้จ่ายของท่านว่าถูกต้องแล้ว ท่านสามารถออกจากเรือได้ทันที ทางเรือจะทำการชำระค่าใช้จ่ายของท่านผ่านบัตรเครดิตที่ลงทะเบียนไว้อัตโนมัติ สำหรับท่านที่ชำระด้วยเงินสด (วางเงินมัดจำก่อนขึ้นเรือ 300 USD) ท่านจะต้องไปเคลียร์ค่าใช้จ่ายของท่านให้เรียบร้อยก่อนลงจากเรือในคืนสุดท้าย หรือ เข้าก่อนลงจากเรือ ท่านสามารถติดต่อชำระด้วยเงินสด หรือ เปลี่ยนบัตรเครดิตในการชำระเงิน ได้ที่เคาน์เตอร์ Guest Service

วันเสาร์ที่ 24 ตุลาคม 2569

ทำเรือเซาแธมป์ตัน ประเทศอังกฤษ – หอคอยแห่งลอนดอน - บิสเตอร์ วิลเลจ - สนามบินลอนดอนฮีทโธรว์

07.00 น. เรือสำราญเทียบ ทำเรือเซาแธมป์ตัน ประเทศอังกฤษ (Southampton, England)
 เข้า รับประทานอาหารเช้า ณ ห้องอาหารบนเรือสำราญ
 เดินทางสู่ เมืองลอนดอน (London) (133 กม. / ประมาณ 2 ชม.)



เข้าสู่ หอคอยแห่งลอนดอน (Tower of London) หนึ่งในสถานที่สำคัญทางประวัติศาสตร์และเป็นแหล่งมรดกโลกขององค์การยูเนสโก ตั้งอยู่ในกรุงลอนดอน ริมน้ำแม่น้ำเทมส์ สร้างขึ้นในปี ค.ศ. 1078 ประกอบด้วยอาคารและหอคอยหลายแห่งภายในกำแพงสองชั้น โดยส่วนที่โดดเด่นที่สุดคือ "หอคาว" (White Tower) ซึ่งเป็นหอคอยหลักและเป็นอาคารที่เก่าแก่ที่สุด



กลางวัน

รับประทานอาหารกลางวัน ณ ภัตตาคาร

อิสระช้อปปิ้ง บิสเตอร์ วิลเลจ (Bicester Village) (104 กม. / ประมาณ 2 ชม.) เอาท์เลตขนาดใหญ่ ซึ่งได้รวบรวมแบรนด์แฟชั่นระดับไฮเอนด์กว่า 160 แบรนด์ ไม่ว่าจะเป็น Gucci, Prada, Burberry, Dior และอีกมากมาย ภายในหมู่บ้านช้อปปิ้งออกแบบอย่างสวยงามในสไตล์อังกฤษชนบท พร้อมร้านอาหารและคาเฟ่ ให้ท่านได้พักผ่อนและเพลิดเพลินระหว่างการช้อปปิ้งอย่างจุใจ



ได้เวลาอันสมควร นำท่านสู่ สนามบินลอนดอนฮีทโธรว์ เพื่อเช็คอิน ทำเรื่องคืนภาษี (Tax Refund) และโหลดสัมภาระ

21.35 น.

ออกเดินทางสู่ สนามบินสุวรรณภูมิ โดย สายการบินอีวีเอ แอร์ เที่ยวบินที่ **BR068**

วันอาทิตย์ที่ 25 ตุลาคม 2569
สนามบินสุวรรณภูมิ ประเทศไทย

15.30 น.

เดินทางถึง สนามบินสุวรรณภูมิ ประเทศไทย โดยสวัสดิภาพ พร้อมความประทับใจ



รายละเอียดการเดินทางอาจมีการเปลี่ยนแปลงได้ตามความเหมาะสม ขึ้นอยู่กับเหตุสุดวิสัยที่ไม่สามารถคาดการณ์ล่วงหน้าได้ ทางบริษัทฯ จะคำนึงถึงผลประโยชน์และความปลอดภัยของผู้ร่วมเดินทางเป็นสำคัญ

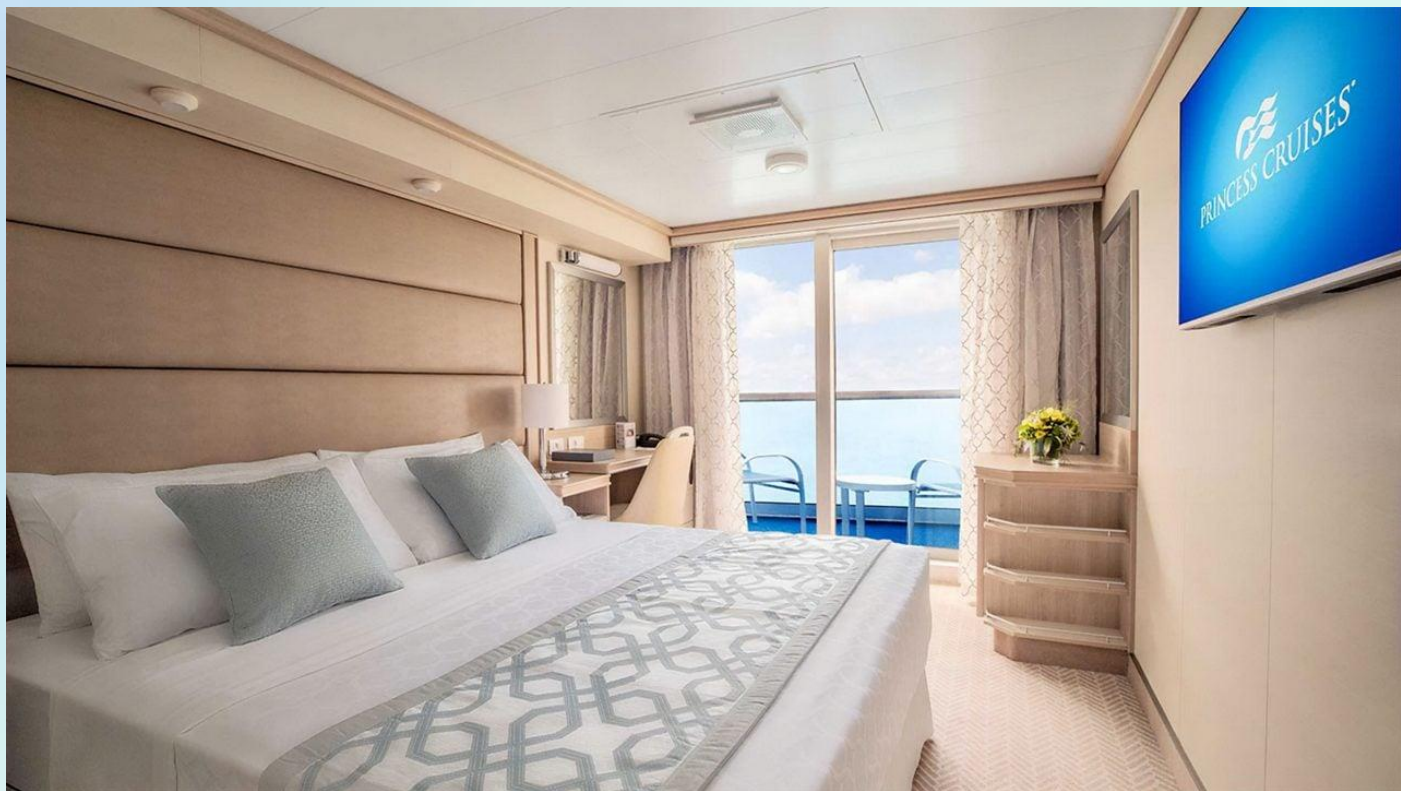
ดำเนินการโดย บริษัท อีราวด์เดอะเวิลด์ จำกัด
ใบอนุญาตประกอบธุรกิจท่องเที่ยวเลขที่ 11/09394



AROUND THE WORLD TRAVEL TOGETHER #เที่ยวด้วยกัน #ไปรอบโลก

รูปภาพตัวอย่างห้องพัก

BALCONY 20 ตารางเมตร (มีระเบียง)





กำหนดการเดินทาง ทริปล่องเรือสำราญล่าแสงเหนือ นอร์เวย์

โดย สายการบินอีวีเอ แอร์ วันที่ 09 – 25 ตุลาคม 2569 (17 วัน 15 คืน)

**** อัตรานี้ไม่รวมภาษีมูลค่าเพิ่ม 7% ****

อัตราค่าบริการ	
ผู้ใหญ่พักห้องละ 2 ท่าน ราคาท่านละ	399,000 บาท
พักห้องเดี่ยว (บนเรือ + โรงแรม) เพิ่มท่านละ	170,000 บาท
ที่นั่งชั้นธุรกิจ เพิ่มท่านละ	สอบถาม ณ วันที่จอง
กรณีมีตัวเครื่องบินเอง ส่วนลด	49,000 บาท

หมายเหตุ : กรณีสายการบินมีการปรับขึ้นอัตราค่าภาษีน้ำมันตามภาวะน้ำมันโลก บริษัทขอสงวนสิทธิ์ในการเรียกเก็บตามจริง
*** หนังสือเดินทางตัวจริง (พาสปอร์ต) ต้องมีอายุการใช้งานไม่น้อยกว่า 6 เดือน และควรครอบคลุมถึงสิ้นสุดวันเดินทาง ***

อัตราค่าบริการนี้รวม

1. ค่าตัวเครื่องบินไป – กลับ ชั้นประหยัด สายการบินอีวีเอ แอร์ (BR) ตามที่ระบุในรายการ
2. ค่าดำเนินการทำวีซ่า
3. ค่าน้ำหนักกระเป๋าตามสายการบินกำหนด
4. ค่าบริการนำเที่ยว และค่าธรรมเนียมเข้าชมสถานที่ท่องเที่ยวต่าง ๆ
5. ค่าอาหาร และเครื่องดื่มทุกมื้อ ตามที่ระบุในรายการ
6. ประกันอุบัติเหตุ วงเงิน 1,000,000.- บาท (ค่ารักษาพยาบาลไม่เกิน 500,000.- บาท) **ตามเงื่อนไขกรมธรรม์**
7. ค่าภาษีสนามบินทุกแห่ง
8. ค่าทิปมัคคุเทศก์ท้องถิ่น และคนขับรถ

อัตราค่าบริการนี้ไม่รวม

1. ค่าทำหนังสือเดินทาง, ค่าทำใบอนุญาตที่กลับเข้าประเทศของคนต่างชาติ หรือคนต่างด้าว
2. ค่าแปลเอกสาร
3. ค่าน้ำหนักของกระเป๋าเดินทางในกรณีที่เกิดเกินกว่าสายการบินกำหนด
4. ค่าใช้จ่ายส่วนตัวอื่น ๆ เช่น ค่าซักรีด ค่าโทรศัพท์ ค่าอาหาร และเครื่องดื่มหรือแอลกอฮอล์ **ที่สั่งเพิ่มพิเศษ** ฯลฯ นอกเหนือจากรายการที่กำหนด
5. ค่าทิปหัวหน้าทัวร์ และพนักงานอะรวานด์เดอะเวิลด์ (ขึ้นอยู่กับความพึงพอใจ)
6. ค่าภาษีมูลค่าเพิ่ม 7% และภาษีหัก ณ ที่จ่าย 3% (เฉพาะค่าบริการทัวร์)



การชำระเงิน

- **ค้ำมัดจำทัวร์ ท่านละ 150,000 บาท** ภายใน 24 ชั่วโมงที่ทำการจอง
*** ส่วนเพิ่มเติมกรณีพักเดี่ยว หรือที่นั่งชั้นธุรกิจ ชำระพร้อมค้ำมัดจำทัวร์ ***
- ชำระค่าทัวร์เต็มจำนวน ภายใน 30 วัน ก่อนการเดินทาง
หมายเหตุ : *** ขอสงวนสิทธิ์ในการเปลี่ยนแปลงรายการโดยมีต้องแจ้งให้ทราบล่วงหน้า ***
** กรณีสายการบิน มีการปรับขึ้นอัตราค่าภาษีน้ำมันตามภาวะน้ำมันโลก บริษัทขอสงวนสิทธิ์ในการเรียกเก็บตามจริง **

กรณียกเลิกการเดินทาง

1. แจ้งยกเลิกมากกว่า 90 วัน ก่อนวันเดินทางเก็บค่าใช้จ่าย ท่านละ 150,000 บาท
2. แจ้งยกเลิกระหว่าง 61 - 90 วัน ก่อนวันเดินทางเก็บค่าใช้จ่าย 50% ของค่าทัวร์
3. แจ้งยกเลิกระหว่าง 31 - 60 วัน ก่อนวันเดินทางเก็บค่าใช้จ่าย 3 ใน 4 ของค่าทัวร์
4. แจ้งยกเลิกน้อยกว่า 30 วัน ก่อนวันเดินทางขอสงวนสิทธิ์ในการเก็บค่าใช้จ่ายทั้งหมดของค่าทัวร์

บริษัทขอสงวนสิทธิ์ในการรับผิดชอบต่อกรณีดังกล่าว

1. ผู้โดยสารที่เดินทางล่าช้าไม่อาจเรียกร้องสิทธิใด ๆ ได้
2. ถูกปฏิเสธมิให้ท่านออกนอกประเทศและเข้าประเทศปลายทาง จากกองตรวจคนเข้าเมือง ไม่อาจเรียกร้องสิทธิใด ๆ
3. หากท่านไม่สามารถเดินทางได้ด้วยสาเหตุใดก็ตามไม่อาจเรียกร้องสิทธิใด ๆ ได้
4. บริษัทในฐานะตัวแทนสายการบิน ยานพาหนะอื่น ๆ ไม่สามารถรับผิดชอบใด ๆ ต่อการบาดเจ็บ และสูญหายของทรัพย์สิน หรือค่าใช้จ่ายต่าง ๆ อันเกิดจากความล่าช้าของท่าน
5. การยกเลิกเที่ยวบิน อุบัติเหตุ ภัยธรรมชาติ การนัดหยุดงาน และปัญหาทางการเมือง
6. กรณีที่ลูกค้าลืมของหรือทำของหล่นหายในระหว่างการเดินทาง ไม่ถือเป็นความรับผิดชอบของหัวหน้าทัวร์ หรือของบริษัทฯ หากแต่จะช่วยดำเนินการประสานงานให้อย่างสุดความสามารถ
7. สำหรับผู้มีครุภรณ์ ต้องแจ้งล่วงหน้า พร้อมใบรับรองจากแพทย์ (ภาษาอังกฤษ)
8. บริษัทฯ ขอสงวนสิทธิ์ที่จะสับเปลี่ยนหรือเปลี่ยนแปลงรายการทัวร์ โรงแรม และตารางการบินได้ตามความเหมาะสม เมื่อเกิดเหตุสุดวิสัย ทั้งนี้ถือเป็นเอกสิทธิ์ของบริษัทฯ โดยยึดถือตามสภาพการณ์ แต่ยังคงรักษามาตรฐานการบริการ และประโยชน์ของท่านเป็นสำคัญ
9. บริษัทฯ เป็นเพียงตัวแทนการท่องเที่ยว สายการบิน และตัวแทนการท่องเที่ยวในต่างประเทศ ซึ่งไม่อาจรับผิดชอบต่อความเสียหายต่าง ๆ ที่อยู่เหนือการควบคุมของเจ้าหน้าที่บริษัทฯ อาทิ การจราจร การนัดหยุดงาน การจลาจลเปลี่ยนแปลงกำหนดเวลาตารางบิน ภัยธรรมชาติ ฯลฯ และการห้ามออกนอกประเทศ หรือห้ามเข้าประเทศ อันเนื่องมาจากสิ่งผิดกฎหมาย หรือเอกสารเดินทางไม่ถูกต้อง หรือถูกปฏิเสธในกรณีอื่นๆ หรือด้วยเหตุผลใดๆก็ตามที่กองตรวจคนเข้าเมืองพิจารณาแล้ว



*** หมายเหตุ :

- ✚ กรณีที่ท่านได้รับวีซ่าล่าช้า ไม่เป็นเหตุให้ท่านชำระเงินล่าช้าตามที่กำหนดในเงื่อนไขการชำระเงินข้างต้น
- ✚ ขอสงวนสิทธิ์ในการเปลี่ยนแปลงรายการโดยมีต้องแจ้งให้ทราบล่วงหน้า
- ✚ กรณีสายการบิน มีการปรับขึ้นอัตราค่าภาษีน้ำมันตามภาวะน้ำมันโลก บริษัทขอสงวนสิทธิ์ในการเรียกเก็บตามจริง

กรุณาโอนเงินมาที่ บัญชี ชื่อ “บริษัท อะราวด์เดอะเวิลด์ จำกัด”

ธนาคารกรุงเทพ สาขานนวิภาวดีรังสิต 196-0-88106-6

ธนาคารกสิกรไทย สาขาลาดพร้าว 10 046-8-45488-2

สอบถาม สำรองที่นั่ง ยืนยันการโอนเงิน ได้ที่ 061-421-0110 และ 061-421-2680

ดำเนินการโดย บริษัท อะราวด์เดอะเวิลด์ จำกัด
ใบอนุญาตประกอบธุรกิจท่องเที่ยวเลขที่ 11/09394



AROUND THE WORLD TRAVEL TOGETHER #เที่ยวด้วยกัน #ไปรอบโลก



แบบฟอร์มการสำรองที่นั่ง ทริปล่องเรือสำราญล่าแสงเหนือ นอร์เวย์
โดย สายการบินอีวีเอ แอร์ วันที่ 09 – 25 ตุลาคม 2569 (17 วัน 15 คืน)

ผู้ใหญ่พักห้องละ 2 ท่าน ราคาท่านละ 399,000 บาท

พักห้องเดี่ยว เพิ่มท่านละ 170,000 บาท

1. Name (Mr./Mrs./Miss) _____ Surname _____

ชื่อ-นามสกุล (นาย/นาง/นางสาว) _____

ไม่ทานเนื้อวัว ไม่ทานเนื้อหมู แพ้อาหาร หรืออื่นๆ: โปรดระบุ _____

2. Name (Mr./Mrs./Miss) _____ Surname _____

ชื่อ-นามสกุล (นาย/นาง/นางสาว) _____

ไม่ทานเนื้อวัว ไม่ทานเนื้อหมู แพ้อาหาร หรืออื่นๆ: โปรดระบุ _____

3. Name (Mr./Mrs./Miss) _____ Surname _____

ชื่อ-นามสกุล (นาย/นาง/นางสาว) _____

ไม่ทานเนื้อวัว ไม่ทานเนื้อหมู แพ้อาหาร หรืออื่นๆ: โปรดระบุ _____

4. Name (Mr./Mrs./Miss) _____ Surname _____

ชื่อ-นามสกุล (นาย/นาง/นางสาว) _____

ไม่ทานเนื้อวัว ไม่ทานเนื้อหมู แพ้อาหาร หรืออื่นๆ: โปรดระบุ _____

ท่านต้องการห้องพักแบบใด กรุณาระบุ :

TWIN / พักคู่สองเตียง DOUBLE / พักคู่เตียงเดี่ยว SINGLE / พักเดี่ยว TRP / พักสามท่านสามเตียง

ชื่อผู้จอง โปรดระบุทุกข้อ: คุณ _____

เบอร์มือถือ _____ Email address: _____

ที่อยู่ : _____